

DERBY ARTYSTYCZNE Śląsk & Małopolska' 2014

PROGRAM REALIZOWANY W RAMACH PROJEKTU P.N. "INTEGRACJA SZTUKI"



**KRAKÓW
CZELADŹ
NAKŁO ŚLĄSKIE
ŚWIERKLANIEC
MYSŁOWICE
WOJNICZ**



*fot: główna wystawa Derby Artystycznych w województwie śląskim
Galeria ELEKTROWNIA w Czeladzi / zdjęcie - Centrum Art-Plus*

380 prac i 91 artystów z obu województw

"Kobieta w malarstwie i grafice" & "Moje miejsce, mój region"

WYSTAWY MALARSTWA I GRAFIKI

Międzyregionalny Program "Derby Artystyczne - Śląsk & Małopolska' 2014" - Prezentacje Twórców Kultury, realizowany jest w ramach Projektu "Integracja Sztuki", który został uruchomiony z inicjatywy Centrum Art-Plus w Krakowie.

W ramach Derby Artystycznych realizowane były dwie główne wystawy, po jednej w każdym województwie *pt. "Kobieta w malarstwie i grafice" & "Moje miejsce, mój region"*, oraz wystawy retrospektywne w wybranych miastach.

Odbyły się też koncerty towarzyszące wystawom, spotkania z artystami, prezentacje filmowe, a także wystawy zaproszonych gości.

Na głównych wystawach 88 i 91 autorów, artystów profesjonalnych i nieprofesjonalnych, zaprezentowało 330 i 380 prac malarskich i graficznych przedstawiających tematykę "kobiety" oraz "regionu" w którym żyją i tworzą poszczególni autorzy.

Na wystawie prezentowane były autorskie spojrzenia i formy przekazu w obu głównych tematach Derby.



DERBY ARTYSTYCZNE

Śląsk & Małopolska' 2014

Prezentowane były też prace, autorów bardzo rzadko pokazujących swój dorobek na wystawach, którzy są gośćmi specjalnymi Derbów Artystycznych - **Dariusza Ślusarskiego i Krzysztofa Lewińskiego**. Do dodatkowych prezentacji autorskich na Derbach, z uwagi na dorobek artystyczny, zaproszeni zostali przez organizatorów artyści: **Barbara Jonderko Jagła, Michał Justycki, Edward Duda**.

Wśród autorów, na wystawach swoje prace prezentowało także **12 artystów niesłyszących**.

Główna wystawa w województwie śląskim odbyła się w dniach 12-21 września w **Galerii Sztuki Współczesnej "Elektrownia" w Czeladzi**, natomiast główna wystawa w województwie małopolskim odbyła się w dniach 19-30 listopada 2014 r w **Muzeum Lotnictwa Polskiego w Krakowie**.

Inauguracja Programu miała miejsce w dniach 22-24 sierpnia br, w Gminie Świerklaniec. Wystawa inauguracyjna odbyła się w **Centrum Kultury Śląskiej "Pałac w Nakle Śląskim"**, natomiast impreza towarzysząca tj. spotkanie z artystami i koncert - w **Gminie Świerklaniec**.

Wystawy towarzyszące **pt. "Retrospektywa po Derbach"** odbyły się w **Mysłowicach**, w Galerii Mysłowickiego Ośrodka Kultury, a także w **Wojniczu** w Galerii Findrówka i dodatkowo w sali towarzyszącej.

Na wystawach retrospektywnych, prezentowane było od 80 do 150 prac, zależnie od warunków ekspozycyjnych.



fot: Galeria ELEKTROWNIA w Czeladzi, w województwie śląskim / zdjęcia -Centrum Art-Plus



fot: Galeria Findrówka w Wojniczu

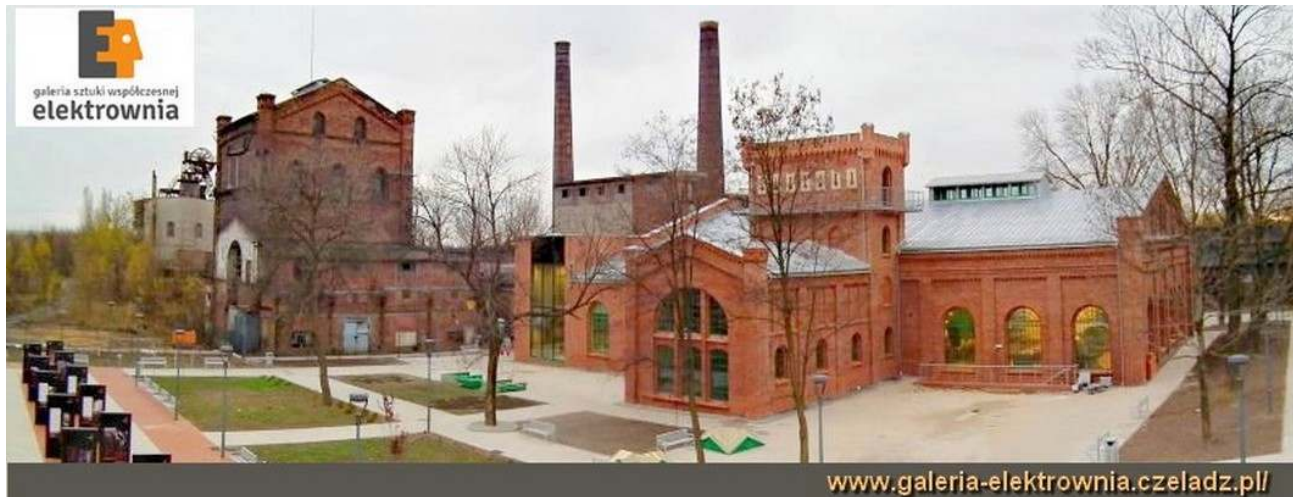


fot. wnętrze galerii w Mysłowickim Ośrodku Kultury / zdjęcie - Centrum Art-Plus



DERBY ARTYSTYCZNE Śląsk & Małopolska' 2014

Wystawy Derbów Artystycznych



fot: Galeria Elektrownia w Czeladzi - miejsce realizacji głównej wystawy Derbów Artystycznych w województwie śląskim



Pałac w Nakle Śląskim i Gmina Świerklaniec, to miejsce gdzie w dniach 22-24 sierpnia 2014 r odbyła się inauguracja Derbów Artystycznych' 2014 oraz pierwsza wystawa prac artystów z obu województw.



Galeria "Elektrownia" w Czeladzi - to tutaj odbyła się główna wystawa Derbów w województwie śląskim, na której wystawiono 330 prac 88 autorów. Wystawa odbyła się w dniach 12-21 września b.r. i zorganizowana została przy współpracy Urzędu Miasta Czeladź i Galerii Elektrownia.





DERBY ARTYSTYCZNE Śląsk & Małopolska' 2014

Galeria Mysłowickiego Ośrodka Kultury w Mysłowicach była miejscem realizacji pierwszej wystawy retrospektywnej pt. **"Retrospektywa po Derbach"**.

Wystawa odbyła się w dniach 26.09. - 5.10.2014 roku. Zaprezentowano ponad 100 prac z głównej wystawy.



MYSŁOWICE ::: 26.09. - 5.10.2014
Derby Artystyczne - Śląsk & Małopolska' 2014

WYSTAWA
RETROSPEKTYWA
PO DERBACH

prace 88 artystów
10 dni ekspozycji

**"Kobieta w malarstwie i grafice"
& "Moje miejsce, mój region"**

GALERIA
MYSŁOWICKIEGO OŚRODKA KULTURY
41-400 Mysłowice, ul. Grunwaldzka 7
tel. 32 222 66 70, 32 222 68 27

Info: www.art-plus.info/derby; www.m-ok.pl

Organizatorzy: Współpraca: Projekt s.p.:



W Wojniczu w Galerii Findrówka i dodatkowo przygotowanej sali na cele ekspozycyjne wystawy, odbyła się w dniach 11.10. - 19.10.2014 r druga wystawa retrospektywna w ramach Programu pt. **"Retrospektywa po Derbach"**.

Zaprezentowano 150 prac artystów z obu województw.



WOJNICZ ::: 11.10. - 19.10.2014
Derby Artystyczne - Śląsk & Małopolska' 2014

WYSTAWA
RETROSPEKTYWA
PO DERBACH

150 prac 88 artystów
9 dni ekspozycji

**"Kobieta w malarstwie i grafice"
& "Moje miejsce, mój region"**

GALERIA FINDRÓWKA
I SALA SP W WOJNICZU
32-830 Wojnicz, Rynek 29
Informacje, uzgodnienie terminów zwiedzania tel. 14 631 98 43
WERNISZAŻ - 11.10.2014 (sobota)
godz. 17.00

Info: www.art-plus.info/derby; www.wojnicz.pl

Organizatorzy: Współpraca: Projekt s.p.:





DERBY ARTYSTYCZNE Śląsk & Małopolska' 2014

Muzeum Lotnictwa Polskiego w Krakowie było miejscem realizacji głównej edycji wystawy w **Małopolsce**.

To tutaj w dniach 19 - 30 listopada 2014 r odbyła się wystawa, która zgromadziła 91 autorów, którzy zaprezentowali 380 prac malarskich i graficznych.

Wystawa w Krakowie, zorganizowana została przy współpracy Dyrekcji Muzeum Lotnictwa Polskiego.

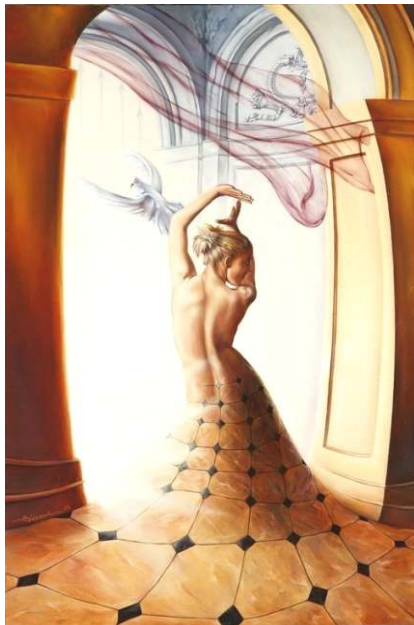
Przez 12 dni ekspozycji, wystawę odwiedziło kilka tysięcy osób



Muzeum Lotnictwa Polskiego w Krakowie jest jednym z najładniejszych obiektów muzealnych w Polsce. Prezentowane na wystawie prace malarskie i graficzne artystów z obu województw i zaproszonych gości, wkomponowane zostały w trwającą stałą prezentację wystawy samolotów. Wystawa prezentowana była w Krakowie 12 dni.



DERBY ARTYSTYCZNE Śląsk & Małopolska' 2014



TOP ART Derbów Artystycznych' 2014

TOP ART Derbów Artystycznych - to specjalne pokazy i prezentacje wybranych prac z głównych wystaw Derbów, jakie w formie kilku wystaw dodatkowych przygotowywane są na finał Derbów Artystycznych' 2014. Wystawy te planowane są w kilku wybranych miastach w obu województwach. W przygotowaniu jest też wystawa promocyjna w Warszawie.

TOP ART w zamyśle organizatorów, to prezentacja wybranych i najciekawszych prac z Derbów, w której zaplanowano pokazanie 80 - 100 prac. Ta wersja prezentacji wystawy, jest odpowiedzią na zgłaszane do organizatorów zapytania o możliwość prezentacji wystawy Derbów w innych miastach, co z przyczyn związanych z wielkością wystawy i ilością prac, nie jest przedsięwzięciem możliwym w wielu przypadkach do zrealizowania.

Informacje o prezentacjach TOP ART, podawane będą na stronie informacyjnej Programu - www.art-plus.info/derby.

Współorganizatorzy i instytucje współpracujące przy Derbach Artystycznych' 2014:

- Urząd Miasta Czeladź
 - Urząd Miejski w Mysłowicach
 - Urząd Miasta i Gminy Wojnicz
 - Urząd Gminy Świerklaniec
 - Starostwo Powiatowe w Tarnowskich Górach
 - Centrum Kultury Śląskiej "Pałac w Nakle Śląskim"
 - Galeria Sztuki Współczesnej "Elektrownia" w Czeladzi
 - Muzeum Lotnictwa Polskiego w Krakowie
 - Mysłowicki Ośrodek Kultury
 - Gminny Ośrodek Kultury w Wojniczu
 - Gminny Ośrodek Kultury w Świerklańcu
 - Miejska Biblioteka Publiczna w Czeladzi
 - Zakład Inżynierii Komunalnej sp. z o.o. w Czeladzi
 - Zarząd Budynków Komunalnych w Czeladzi
 - Miejski Ośrodek Sportu i Rekreacji w Czeladzi
 - Pałac Kawalera w Świerklańcu
 - Restauracja Różany Kącik w Nakle Śląskim
 - PKM Świerklaniec sp. z o.o.
 - Zespół Szkół Licealnych i Technicznych w Wojniczu
 - Szkolne Schronisko Młodzieżowe w Wojniczu
- ∴ **Dodatkowo współpraca:** Raciborskie Centrum Kultury w Raciborzu ∴∴

Organizatorzy i współorganizatorzy:



Projekt p.n.:



Współpraca:



www.art-plus.info/derby



DERBY ARTYSTYCZNE Śląsk & Małopolska' 2014

Wystawy Derbów Artystycznych





DERBY ARTYSTYCZNE

Śląsk & Małopolska' 2014

Przykładowe prace z wystawy Derbów Artystycznych:

